



Dina avtalsförsäkringar



Har din arbetsplats kollektivavtal? – då har du ett antal avtalsförsäkringar! Här kan du läsa om vilka förmåner du har om du till exempel blir sjuk, blir av med jobbet eller är föräldraledig.

Om det finns kollektivavtal på din arbetsplats, omfattas du av ett antal avtalsförsäkringar och en avtals-/tjänstepension. Dessa förmåner regleras i kollektivavtal mellan facket och arbetsgivaren. Premien för avtalsförsäkringarna och pensionen tas ur löneutrymmet och pengarna betalas in av arbetsgivaren.

Du bör använda AFA Försäkrings webbanmälan på www.afaforsakring.se för de flesta ärenden som gäller avtalsförsäkringarna. Om det inte går kan du ladda ner pappersblanketter på webben eller ringa 0771-88 99 00.

Tillhör du avtalsområdet LO-Privat finns webbtjänst och vissa blanketter även hos valcentralen Fora AB, tel 08-787 40 10, www.fora.se. Tillhör du avtalsområdet LO-KFO finns vissa blanketter även hos valcentralen Pensionsvalet, tel 020-650 111, www.pensionsvalet.se.

Informationen här är inget försäkringsvillkor. Vill du ha mer detaljerade upplysningar, kontakta din försäkringsinformatör eller ditt lokala fack.



Föräldrapenningstillägg, FPT

Föräldrapenningstillägg (FPT) ger dig extra pengar när du fått eller adopterat barn och är hemma med föräldrapenning från Försäkringskassan. FPT gör att du sammanlagt kommer upp i en ersättning på cirka 90 procent av hela din lön. Har du minst 12 månaders anställningstid har du rätt till 60 dagar med FPT och har du minst 24 månaders anställningstid har du rätt till 180 dagar. Du får lägga ihop anställningstid under de senaste fyra åren hos en eller flera arbetsgivare med kollektivavtal på avtalsområdet.

Du måste själv anmäla föräldrapenningdagar till AFA Försäkring för att få ut FPT-ersättningen.



Om du blir sjuk

Avtalsgruppsjukförsäkringen, AGS, kompletterar sjukpenning under de första 360 dagarna av en sjukperiod samt under tid med sjukersättning/aktivitetsersättning (som tidigare kallades sjukbidrag eller förtidspension). För de flesta anställda fungerar det under sjukpenningtid så här:

- Den första sjukdagen är karensdag. Den dagen får du ingen ersättning för.
- Från och med sjukdag 2 betalar arbetsgivaren sjuklön enligt lag. Ersättningsnivån är 80 procent av den lön som du skulle ha haft om du kunnat arbeta.
- Om du fortfarande är sjuk efter sjuklöneperioden, betalar Försäkringskassan sjukpenning från och med sjukdag 15. Samtidigt får du rätt till kompletterande ersättning från AGS, längst till och med den 360:e dagen i sjukperioden.

Om du är arbetslös eller korttidsanställd och inte har rätt till sjuklön kan du ändå ha rätt till AGS-ersättning. Du får sjukpenning från Försäkringskassan från och med sjukdag 2 och kompletterande ersättning från AGS från och med sjukdag 15.

Under sjukskrivningstid har AGS samma inkomsttak som sjukpenningen. Inkomst därutöver ersätts inte.

Om du får sjukersättning eller aktivitetsersättning från Försäkringskassan, får du också månadsersättning från AGS. Hur stor den är beror på vilken sjukpenninggrundande inkomst som du hade när du blev sjuk. Beviljas du sjukersättning eller aktivitetsersättning efter den 1 januari 2012 finns inget inkomsttak för månadsersättningen.

AGS gäller för dig under förutsättning att du är under 65 år, har varit anställd i 90 dagar (inräknat tidigare anställningstid) innan du blir sjuk och har en sjukpenninggrundande inkomst. Om du blir arbetslös och är anmäld som arbetssökande på arbetsförmedlingen behåller du ditt AGS-skydd i 720 "friska dagar". Dagar under efterskyddstid då du får ersättning vid sjukdom från Försäkringskassan förbrukar inte dagar med efterskydd.

Du måste själv ansöka om AGS hos AFA Försäkring. Bifoga en kopia av det läkarintyg som du skickar till Försäkringskassan.

Om du skadas i jobbet

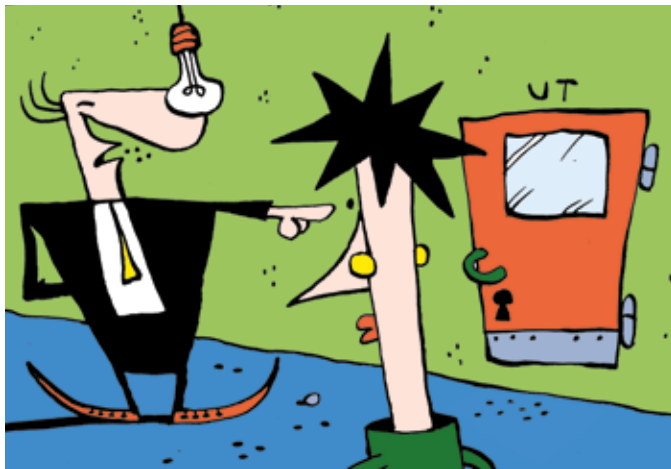
Trygghetsförsäkring vid arbetsskada, TFA, kompletterar den lagstadgade arbetsskadeförsäkringen. TFA har ingen åldersgräns eller kvalifikationstid utan gäller hela anställningstiden, från första arbetsdagen. Den kan också gälla efter anställningens slut om skadan skett under anställningstiden. Delvis olika regler gäller om skadan är ett arbetsolycksfall, en arbetssjukdom, ett färdolycksfall eller (vissa) smittsamma sjukdomar.

Ersättning kan lämnas för läkar- och sjukvårdskostnader, sveda och värk, invaliditet och dödsfall samt för psykisk chock, som kan ha drabbat nära anhöriga vid dödsfall. För inkomstförlust kan du (med olika regler vid olika slags arbetsskador) få ersättning för hela eller en del av den inkomstförlust som inte täcks av till exempel sjukpenning.

Om du drabbats av ett olycksfall eller arbetsrelaterad ohälsa, ska du omedelbart kontakta skyddsombudet och göra anmälan till arbetsgivaren, Försäkringskassan och till AFA Försäkring. Finns det inget skyddsombud på din arbetsplats, kontakta ditt lokala fack. Handlingar som ska skickas in till AFA Försäkring är bland annat läkarintyg. Du har rätt till hjälp och stöd av ditt skyddsombud/lokala fack när du ska anmäla en arbetsskada!

Föräldraledig? Sjuk mer än 14 dagar? Skadad på jobbet? Använd webbanmälan på www.afaforsakring.se!

Smidigare än pappersblankett och snabbare handläggning. Och använder du e-legitimation kan du följa ditt ärende genom hela handläggningen. Kontakta din bank och skaffa BankID (mobilt eller på kort eller fil).



Om du förlorar jobbet

På avtalsområdet LO-Privat finns Omställningsstöd och Försäkring om avgångsbidrag, AGB, som administreras av AFA Försäkring. Den beskrivs nedan.

På avtalsområdet LO-KFO omfattas du istället av Omställningsavtal KFO-LO, som administreras av Kollektivavtalsstiftelsen Omställning CIKO.

Omställningsstöd

Omställningsstödet ger individuellt anpassat stöd till uppsagda att hitta ett nytt jobb, omskolning osv. Fack och arbetsgivare ansöker tillsammans om omställningsstöd hos Kollektivavtalsstiftelsen Trygghetsfonden TSL.

Försäkring om avgångsbidrag, AGB

Du kan ha rätt till AGB om du:

- blir uppsagd från din tillsvidareanställning på grund av arbetsbrist och den driftsmässiga förändringen i företaget leder till en varaktig minskning av personalstyrkan,
- har fyllt 40 år när anställningen upphör,
- har tjänat in minst 50 månaders anställningstid under en femårsperiod hos ett eller flera företag som varit anslutna till AGB-försäkringen. Femårsperioden räknas utifrån tillsvidareanställningens upphörande.

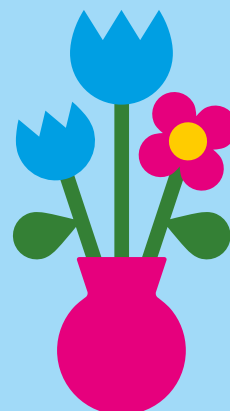
AGB gäller längst till och med månaden innan du fyller 65 år.

Du kan normalt inte få ersättning om du:

- innan anställningen upphör beviljas hel sjukersättning,
- inom tre månader blir återanställd i företaget eller får anställning någon annanstans i samma koncern eller om du avböjer erbjudande om återanställning av skäl som lett eller skulle ha lett till avstängning av ersättning enligt lagen om arbetslöshetsförsäkring.

2018 låg hel ersättning från AGB på mellan 34 865 kronor och 50 705 kronor, beroende på ålder. AGB-försäkringen administreras av AFA Försäkring.

Extra trygghet om du blir långvarigt sjuk



Genom ditt medlemskap har du tillgång till en förmånlig sjuk- och efterlevandeförsäkring. Nu ger den ett ännu bättre ekonomiskt skydd om du blir långvarigt sjuk.

Sjuk- och efterlevandeförsäkring

- Kompenserar inkomstförlust vid långvarig sjukdom
- Ger ersättning vid vissa diagnoser
- Innehåller livförsäkring till efterlevande

Läs mer på folksam.se/extratrygghet



Folksam
För allt du bryr dig om

Tuffa förhandlingar har gett 1,4 miljoner LO-medlemmar schysta erbjudanden på hotellpaket, resor, glasögon och en himla massa annat.

LO Mervärde är ett sätt att använda vår gemensamma konsumentkraft, för att du ska kunna spara pengar på sånt du ändå ska köpa. Du hittar alla dina medlemserbjudanden på LOmervärde.se

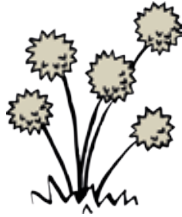


MERVÄRDE



Extra pensionspremie om du blir uppsagd inom Kooperationen

Du som omfattas av kollektivavtal mellan LO och KFO kan ha rätt till ett extra engångsbelopp till din avtalspension om du blir uppsagd på grund av arbetsbrist. Förutsättningen är att du före den månad då din anställning upphör hade hunnit tjäna in pensionsrätt i Gemensam Tjänstepension GTP under minst tre år under den senaste femårsperioden. Engångsbeloppet brukar motsvara ett års premieinbetalningar till GTP.



Om du avlider före pensionen

Ditt kollektivavtal innehåller antingen Tjänstegrupplivförsäkringen, TGL (avtalsområde LO-Privat) eller Avtalsgrupplivförsäkringen, AGL (avtalsområde LO-KFO). Dessa livförsäkringar kompletterar den allmänna försäkringens olika former av efterlevandepension.

TGL eller AGL gäller från din första anställningsdag och så länge du är anställd. Den gäller även om du blir sjuk och även om sjukdomen leder till att du får sjukersättning och därför lämnar din anställning. Dessutom gäller TGL eller AGL viss tid vid frånvaro av annan orsak. Om du har fyllt 65 år och är kvar i avlönat arbete fortsätter försäkringen att gälla tills du går i pension.

Ersättningens storlek beror på din arbetstid, din ålder och vilka efterlevande du har. Ersättningen 2019 består av grundbelopp (mellan 279 000 och 23 250 kronor), barnbelopp (mellan 93 000 och 23 250 kronor) och begravningshjälp (23 250 kronor). Begravningshjälp betalas alltid ut om TGL eller AGL gäller.

Upphör anställningen fortsätter TGL eller AGL att gälla i 180 dagar, alltså cirka ett halvår. Denna så kallade efterskyddstid kan förlängas till två år vid arbetslöshet eller hel föräldrapenning. Under den allmänna efterskyddstiden kan du teckna en fortsättningsförsäkring som förlänger ditt TGL- eller AGL-skydd. Tillhör du avtalsområdet LO-Privat tecknar du försäkringen hos AFA Försäkring. Tillhör du avtalsområdet LO-KFO tecknar du försäkringen hos Folksam.

Din avtalspension – ett viktigt tillägg

Varje lönekrona ger dig också rätt till en kompletterande ålderspension som din arbetsgivare betalar in premien till. På avtalsområde LO-Privat heter pensionen Avtalspension SAF-LO. På avtalsområde LO-KFO heter den Gemensam Tjänstepension GTP. Avtalspensionen kompletterar din allmänna pension.

- Startålder för intjänande av pensionsrätt: 25 år.
- Arbetsgivaren betalar in pensionspremie både under och över den allmänna pensionens inkomsttak på 7,5 in-



komstbasbelopp (vilket år 2019 motsvarar en månadslön på 40 250 kronor).

- Pensionspremien för lönedelar "under taket" är 4,5 procent.
- Pensionspremien för lönedelar "över taket" är 30 procent.
- Premiefrielseförsäkringen vid föräldradighet med föräldrapenning i samband med barns födelse gäller i högst 13 månader. Försäkringen gäller även vid graviditetspenning.
- Om du och arbetsgivaren är överens om att du minskar din arbetstid, har du möjlighet att ta ut din avtalspension delvis (så kallat partiellt uttag). Det kan handla om enstaka år eller en längre period men uttaget måste pågå minst tills du fyllt 65 år.

Pensionspremierna som din arbetsgivare betalar in får du själv välja förvaltare för. Du kan välja fondförsäkring eller traditionell pensionsförsäkring.

Du kan också välja efterlevandeskydd som tillval om du vill ha ett extra skydd för din familj om du avlider innan du fått ut din pension. Till Avtalspension SAF-LO kan du välja återbetalningsskydd och/eller familjeskydd. I Gemensam Tjänstepension GTP ingår GTP-familjeskydd redan automatiskt för alla, och som tillval kan du välja återbetalningsskydd.

Premiefrielseförsäkring

Denna försäkring finns i ditt kollektivavtal och innebär att du kan tjäna in pensionsrätt även om du inte arbetar. Premiefrielseförsäkringen övertar premiebetalningen till din avtalspension när arbetsgivaren inte betalar in premien. Det gäller vid sjukdom, arbetsskada, graviditetspenning och föräldrapenning samt arbetsskadelivränta i vissa fall.

Alla anmälningar som gäller premiefrielseförsäkringen gör du på www.afaforsakring.se.

Vid sjukdom och arbetsskada gäller anmälan till AGS respektive TFA som anmälan också till premiefrielseförsäkringen. Vid föräldrapenning i samband med barns födelse/adoption gäller anmälan till avtalsförsäkringen Föräldrapenningstillägg (FPT). Vid graviditetspenning måste du anmäla dig till premiefrielseförsäkringen separat.